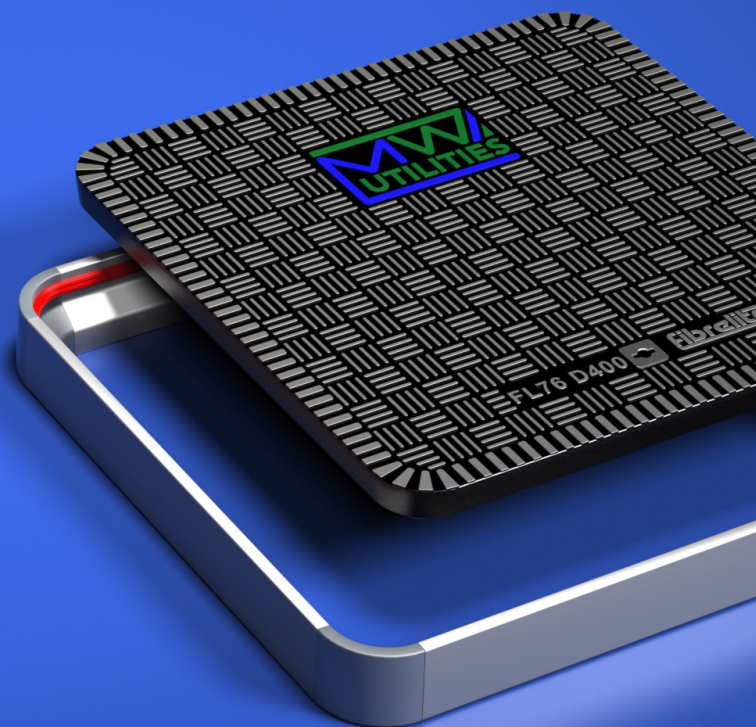
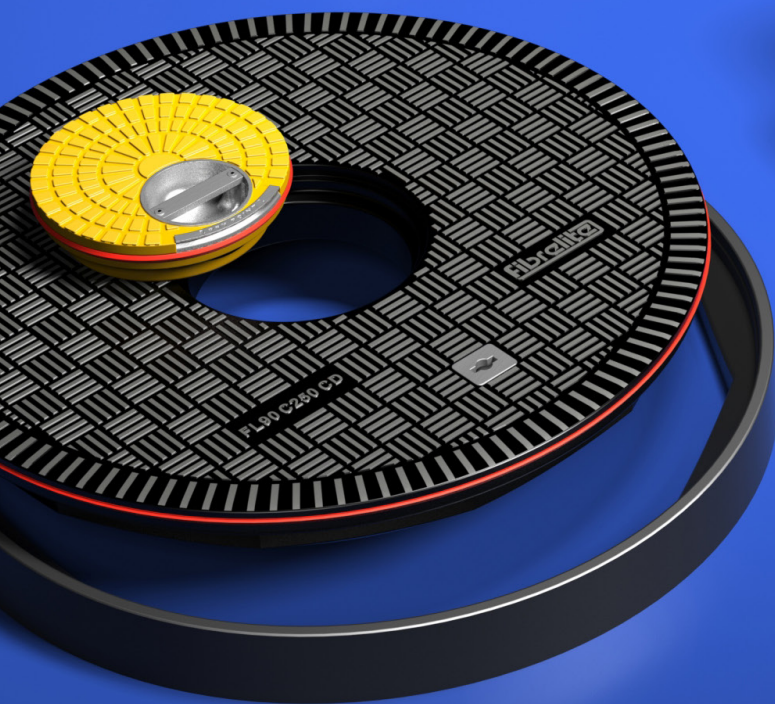


ALTERNATIVA
SICURA
ALLA GHISA
ED AL
CEMENTO



Dispositivi di coronamento in composito

Leggeri per una movimentazione facile e sicura, senza comprometterne la resistenza

DISTRIBUZIONE DI CARBURANTI

COPERTURE INDUSTRIALI

CHIUSINI PER TRINCEE

CHIUSINI PER VAPORE

FIBRELITE



We've got you covered

fibrelite.com

Chiusini in materiale composito di alta qualità e peso ridotto: il miglior rapporto sul mercato tra peso e resistenza!

All'avanguardia per qualità ed innovazione

Ogni chiusino FIBRELITE è realizzato attraverso i migliori e più innovativi sistemi di produzione RTM al fine di ottenere un prodotto in materiale composito monolitico e di elevato livello ingegneristico. Fibrelite è stata sin dal 1980 all'avanguardia nella tecnologia della plastica rinforzata con vetro (GRP - Glass Reinforced Plastic) ed è stata la prima Azienda a progettare e realizzare chiusini in materiale composito per varie applicazioni. I principali obiettivi sono sempre stati la prevenzione degli infortuni e l'aumento della sicurezza legati alla movimentazione ed alla sostituzione dei tradizionali pesantissimi chiusini in ghisa. Fibrelite è riconosciuta a livello mondiale per prodotti di alta qualità e per un impeccabile servizio post-vendita. L'Azienda ha ottenuto e mantenuto sin dal 1998 entrambe le certificazioni di Qualità ISO e British Standards Kitemark.

I chiusini in materiale composito sono sempre stati considerati come un'alternativa costosa ai tradizionali chiusini in materiale metallico. Tuttavia, grazie ai continui progressi nella tecnologia produttiva all'interno di Fibrelite, allo sviluppo dei chiusini compositi in varie classi di carico ed all'aumento dei prezzi dei metalli ferrosi, al giorno d'oggi si può sostenere che i chiusini in materiale composito sono competitivi anche economicamente con i chiusini in ghisa.

Idonei per applicazioni industriali, aeroporti, porti, Aziende e lavori pubblici

I chiusini in material e composito sono adatti all'utilizzo in tutte le aziende incluse aziende energetiche e pubbliche, ferrovie, stadi, trattamento acqua e depurazione, porti e banchine, aeroporti, acciaierie, fiere ed esposizioni commerciali. Nessun altro sistema di chiusini racchiude facilità di apertura, resistenza al carico ed elevata resistenza allo scivolamento.

Leggerezza senza compromettere la resistenza

I chiusini in materiale composito Fibrelite sono testati in accordo alla normative BS EN 124 e sono disponibili nelle classi di carico da A15 a F900 a seconda della zona di installazione. Sono leggeri, resistenti, facilmente removibili e disponibili in una ampia gamma di dimensioni, forme e colori. La struttura monolitica brevettata dei chiusini Fibrelite garantisce che i chiusini non si rompano e non si fessurino durante il loro utilizzo.

Sicuri nell'apertura e nella sostituzione

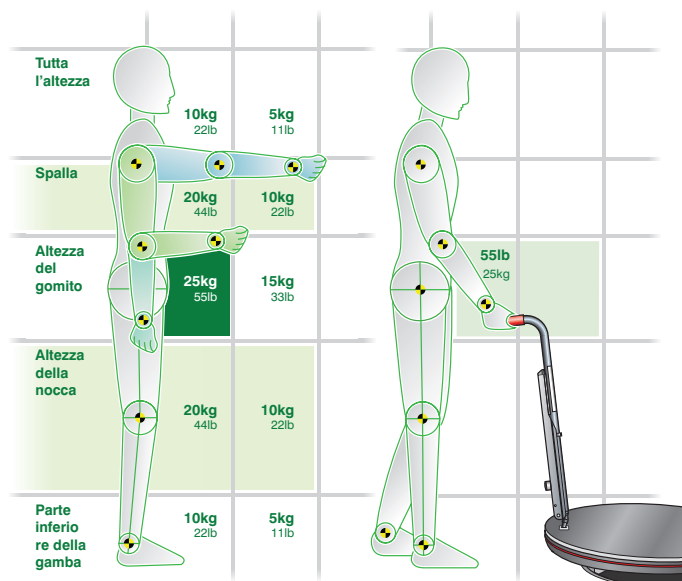
I chiusini in materiale composito Fibrelite sono provati essere ergonomicamente sicuri per uomini e donne durante la fase di rimozione e sostituzione degli stessi. I chiusini presentano sino a due aperture per la movimentazione con le attrezzature da noi consigliate. Questo permette agli operatori di alzare il coperchio senza incastrare le dita o piegarsi massimizzando quindi la sicurezza nella manovra di sollevamento. Il peso del coperchio è mantenuto vicino al corpo in modo tale da prevenire mal di schiena, una delle principali cause di assenza dal lavoro e di cause per infortuni personali. Il diagramma riportato di seguito evidenzia come la posizione migliore per sollevare o tirare pesi sia vicino al corpo all'altezza della vita.



Pericolosa manovra di apertura



Tecnica di apertura sicura con l'utilizzo di attrezzo Fibrelite.

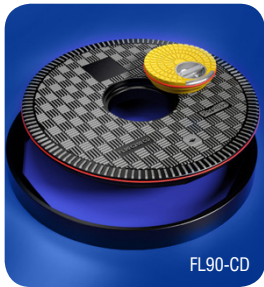


L'Istituto Health and Safety ha individuato la capacità di movimentazione in base al peso ed alla posizione.

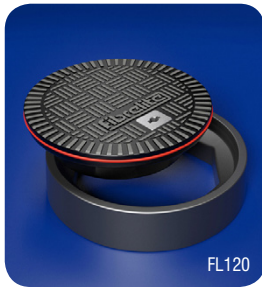
La raffigurazione ergonomica del sistema di sollevamento Fibrelite (FL90).

Chiusini sigillati a tenuta stagna

Il primo chiusino in materiale composito sul mercato a tenuta stagna e facile da sollevare è disponibile in una ampia gamma di dimensioni, classi di carico e colori. Inoltre, può essere dotato di botola di ispezione centrale.



FL90-CD



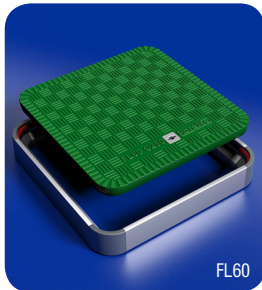
FL120

Chiusini circolari

Codice prodotto	Apertura libera	Descrizione
FL100	1020mm	Coperchio piano sigillato e telaio in composito
FL90	900mm	Coperchio piano sigillato e telaio in composito
FL760	760mm	Coperchio piano sigillato e telaio in composito
FL600	610mm	Coperchio piano sigillato e telaio in composito
FL180	457mm	Coperchio piano sigillato e telaio in composito
FL120	300mm	Coperchio piano sigillato e telaio in composito



FL140



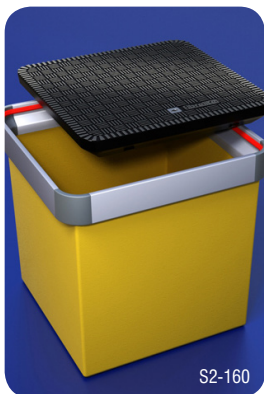
FL60

Chiusini quadrati e rettangolari

Codice prodotto	Apertura libera	Descrizione
FL140	1400 x 700mm	Coperchio piano sigillato e telaio in alluminio
FL900	900 x 900mm	Coperchio piano sigillato e telaio in alluminio
FL96	900 x 600mm	Coperchio piano sigillato e telaio in alluminio
FL76	760 x 760mm	Coperchio piano sigillato e telaio in alluminio
FL60	600 x 600mm	Coperchio piano sigillato e telaio in alluminio
FL450	450 x 450mm	Coperchio piano sigillato e telaio in alluminio

Pozzetti per collegamenti elettrici

La gamma di pozzetti per collegamenti elettrici offre una perfetta soluzione a tenuta stagna. C'è la possibilità di avere prodotti ad altezza fissa oppure regolabile. La versione con altezza regolabile include un innesto che permette al coperchio di essere installato in maniera molto agevole. Tutti i pozzetti sono equipaggiati con chiusini in materiale composito Fibrelite.



S2-160



S80-2760

Sistemas de altura fija

Codice prodotto	Apertura libera	Descrizione
S1-1450	450 x 450 x 600mm	Base pozzetto in GRP con coperchio e telaio piani a tenuta stagna
S2-160	600 x 600 x 600mm	Base pozzetto in GRP con coperchio e telaio piani a tenuta stagna
S3-176	760 x 760 x 600mm	Base pozzetto in GRP con coperchio e telaio piani a tenuta stagna
S4-176	760 x 760 x 760mm	Base pozzetto in GRP con coperchio e telaio piani a tenuta stagna
S7SB-276	1200 x 1200 x 1200mm	Base pozzetto in GRP con coperchio e telaio piani a tenuta stagna
S80-2760	862 x 862 x 675mm	Base pozzetto in GRP con coperchio e telaio piani a tenuta stagna



S1-3140-SKIRT



S4-376-SKIRT

Sistemi ad altezza variabile

Codice prodotto	Apertura libera	Descrizione
S1-3450-SKIRT	450 x 450 x 600mm	Base pozzetto in GRP con coperchio e telaio piani a tenuta stagna
S2-360-SKIRT	600 x 600 x 600mm	Base pozzetto in GRP con coperchio e telaio piani a tenuta stagna
S3-376-SKIRT	760 x 760 x 600mm	Base pozzetto in GRP con coperchio e telaio piani a tenuta stagna
S4-376-SKIRT	760 x 760 x 760mm	Base pozzetto in GRP con coperchio e telaio piani a tenuta stagna

Bloccaggio del coperchio e del telaio

Protezione contro i furti



Codice prodotto Descrizione

FIB90-L

Sistema di vincolo sul telaio adatto ai chiusini con coperchio circolare

FIB76-L

Sistema di vincolo sul telaio adatto ai chiusini con coperchio quadrato e rettangolare



FIB2-L

Sistema di vincolo adatto a tutti i chiusini

FL-RL

Sistema di vincolo sul telaio adatto ai chiusini con coperchio circolare

FL-SL

Sistema di vincolo sul telaio adatto ai chiusini con coperchio quadrato e rettangolare



Per utilizzo con coperchi piani con guarnizione



Per utilizzo con chiusini modulari

Attrezzo per sollevamento coperchio

Codice prodotto Descrizione

FL7A

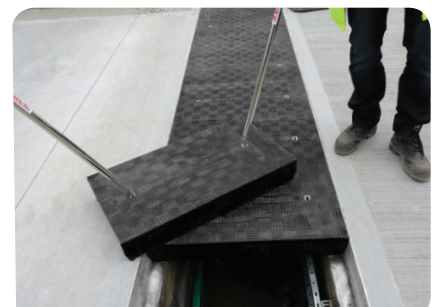
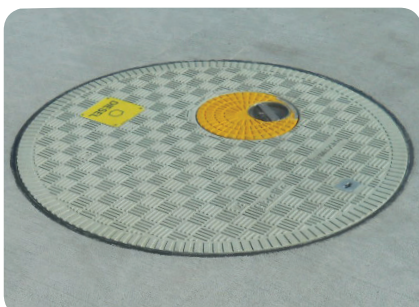
Per sollevare tutte le tipologie di coperchi. Dotato di leva a piede progettata per aprire la guarnizione nei chiusini a tenuta stagna.

FL7

Idoneo al sollevamento di coperchi di tipo modulare

Chiusini colorati e personalizzati

I chiusini Fibrelite sono disponibili in un'ampia gamma di colori per identificare i sottoservizi o con logo dell'Azienda o dell'Ente Gestore.



**Classe di
carico da A15
a F900**

I vantaggi in sintesi:

- Classe di carico da A15 fino a F900 (UNI EN 124)
- Ampia gamma di dimensioni, forme e colori
- Resistenti ai gas delle condotte fognarie ed alla maggior parte di agenti chimici
- Non si corrode, non si rompe e non si usura
- I coperchi sono a tenuta stagna all'acqua ed agli odori
- Eccellente isolamento termico
- Facili e sicuri da sollevare
- I sistemi di apertura eliminano il problema alla schiena ed il rischio di infortuni alle dita
- Eliminano il problema dei furti dei chiusini in ghisa
- Struttura monolitica molto resistente che non si fessura
- La superficie di calpestio garantisce un bassissimo scivolamento
- Perfetti per l'accesso alle line sotterranee di acquedotti, fognature e cavidotti
- Gamma di colori resistenti ai raggi UV
- Disponibili con dispositivi di bloccaggio
- Personalizzazione dei coperchi
- Disponibili nella versione conduttiva, o non-conduttiva

Il materiale composito è una valida alternativa ai pesanti chiusini in ghisa ed ai fragili chiusini in calcestruzzo



Analisi costi benefici

- Un chiusino Fibrelite costituisce una spesa univoca poiché non ha valore sul mercato come materiale da riciclare
- I coperchi non corrodono e non necessitano di verniciatura
- Nessun componente meccanico in movimento
- Quasi assenza di manutenzione
- Leggeri, nessun rischio di infortuni alla schiena e/o alle dita (nessun costo assicurativo per sinistri degli operatori)
- I chiusini non lasciano un pericoloso foro sulla strada

UNI EN 124

I chiusini Fibrelite rispondono perfettamente alla normativa UNI EN 124

Superficie antisdrucciolo

Un aggregato ceramico è incorporato all'interno della superficie del chiusino durante la fase di stampaggio. Tale aggregato conferisce al coperchio caratteristiche uniche in termini di non scivolamento e bassa usura.

Prove indipendenti sono state condotte dal Devon County Council Materials Laboratory. Un aggregato ceramico (incorporato all'interno della superficie del coperchio) combinato con uno speciale disegno superficiale garantiscono l'ottenimento di caratteristiche antisdrucciolo paragonabili ai migliori sistemi presenti sulle strade.

L'eccellente superficie antisdrucciolo dei chiusini Fibrelite è garantita a vita con un valore Polished Skid Resistance Value PSRV60.

Installazione

Le prestazioni dei chiusini in materiale composito Fibrelite dipendono da una corretta installazione e gli installatori devono attenersi alle specifiche dichiarate dal Produttore. Per installazioni non convenzionali, fare riferimento all'Ufficio Tecnico Fibrelite per le informazioni del caso.

Risorse tecniche

Per ogni chiusino sono disponibili i relativi disegni tecnici e le istruzioni di posa. Per accedere a tali informazioni contattare direttamente il Produttore.

La nostra rete globale di vendita ed assistenza

Fibrelite è una Azienda fondata nel 1980 ed allo stato attuale ha tre siti produttivi nel mondo. Il quartier generale ed il maggior sito produttivo hanno sede in Inghilterra e servono il mercato interno, l'Europa, il Medio Oriente e l'Africa. L'America ed il Canada sono serviti dal sito statunitense.

Nel 2011 Fibrelite ha aperto un nuovo sito produttivo in Malesia per distribuire i propri prodotti nelle regioni asiatiche. Fibrelite è strutturata con una rete di distributori a livello globale che assicurano una presenza capillare ed un supporto locale.

L'impegno di Fibrelite

I chiusini Fibrelite FL76 e FL90 sono stati accreditati con il marchio BSI Kitemark. Questa è la miglior garanzia che i nostri prodotti sono regolarmente sottoposti a rigorosi test per assicurarne la rispondenza ai severi requisiti in termini di sicurezza, prestazioni del prodotto ed affidabilità. Inoltre, il marchio Kitemark garantisce anche che il sito produttivo Fibrelite è costantemente conforme ai requisiti di norma. Il mantenimento del marchio Kitemark è pertanto un impegno per Fibrelite per mantenere ed aumentare il più possibile i propri standard produttivi.

I chiusini Fibrelite sono prodotti in Gran Bretagna, negli Stati Uniti ed in Malesia. Fibrelite assicura il massimo controllo della qualità delle materie prime ed il rispetto degli standard produttivi. Tutti i prodotti sono realizzati in accordo alla norma ISO 9001:2008.

Testimonianze di clienti

Teatro

"Prima di tutto penso che Fibrelite sia un'ottima soluzione ad un difficile problema progettuale che avevamo dovuto affrontare fatto di ottenere contemporaneamente dei chiusini robusti e con elevate capacità di carico per proteggere tutte le tipologie di cavi mantenendo un peso ridotto ed un facile accesso."

Jonathan Size, Foster Wilson Architects



Hammersmith Apollo

Centrale elettrica

"Eravamo alla ricerca di una installazione per sostituire i nostri ormai obsoleti chiusini a copertura dei condotti. Fibrelite si è proposta con questa soluzione, tra le altre cose prodotta localmente."

Paul Ellis, Eggborough Power Station



Eggborough Power Station

se volete rimanere informati su tutto quanto accade in Fibrelite seguiteci all'interno dei nostri canali internet. Ci troverai su LinkedIn, Twitter, Facebook, Youtube e tanti altri.



KM 40638



FM 37923

ISSUE: 22/01/2021

Sede Inghilterra:

Snaygill Industrial Estate
Keighley Road
Skipton
North Yorkshire
BD23 2QR
UK

Tel: +44 (0) 1756 794 963

E-mail: enquiries@fibrelite.com

Sede negli Stati Uniti:

3250 US Highway 70 Business West
North Carolina
Smithfield
NC 27577
USA

Tel: +1 919 209 2404

Fax: +1 800 421 3297

E-mail: enquiries@fibrelite.com

Sede in Malaysia:

Lot P.T.27259,
Jalan Sigma U6/14,
Bukit Cherakah, Seksyen U6,
40150 Shah Alam,
Selangor Darul Ehsan

Tel: + 603-7847 1888

Fax: +603-7846 7788

E-mail: enquiries@fibrelite.com